

autobus  
**dufresne**

**Béton Mercier**  
Éminent Québec

**AREQ**  
CSQ

**Lb** Lyne Binette  
Services Comptables inc.

**LEGAULT AUDIO VIDEO**  
ILLUMINE  
Ste-Martine

GRUPE  
**MELIMAX**

**Opto**  
RÉSEAU  
Ste-Martine

**OK PNEUS**  
Toujours la bonne conduite.

**Encore**  
HONDA

**La Coop**  
des Frontières

**BRENDA SHANAHAN**  
Députée | MP, Châteauguay-Lacolle (QC)

**Bonduelle**

**Desjardins**

**Québec**  
Pierre Moreau  
Député de Châteauguay  
Ministre délégué aux Finances

**MacLean**  
POWER SYSTEMS

**Rx**  
IMPRIMERIE  
RESSOURCES  
ILLIMITÉES



**terrature**

**Québec**  
Stéphane Billette  
Député de Huntingdon  
Whip en chef du gouvernement

**RBC**  
Banque Royale



**ARRC**

Organisme à but non-lucratif

Organisme de bienfaisance

1165318412

836815514RR0001

**Cellule**  
**ARRC Jeunesse**  
**L.P.P.**



## Pourquoi nous sommes là?

Nous sommes là pour montrer aux Jeunes:

qu'il faut faire attention à la nature parce qu'elle est très *Précieuse*.

*"Si tout le monde posait un petit geste aujourd'hui, ça changerait beaucoup de choses pour demain."*



ARRC – Jeunesse de l'école L.P.P.

## Tout d'abord l'érosion

Qu'est-ce que c'est?

L'érosion peut se présenter sous plusieurs formes et à diverses intensités. Elle se manifeste tout d'abord par l'apparition de racines dénudées.

Par la suite, apparaissent le ravinement, l'affaissement, l'écoulement, le décrochement et même des glissements de terrain.

C'est pour ça que nous devons . . .

...INTERVENIR!



Comment peut-on l'ARRÊTER?

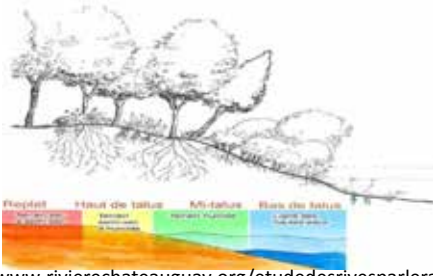
Nous pouvons l'arrêter en revégétalisant les bandes riveraines:

- Planter les bonnes sortes d'arbres et d'arbustes EX : érables, chênes, arbres fruitiers, saules pleureurs;
- Utiliser des plantes originaires de la région.

## Recommandation pour végétaux

Il est important de choisir des plantes indigènes adaptées aux conditions riveraines tels l'ensoleillement et l'acidité du sol ce qui permettra de:

- Limiter les besoins d'entretien ;
- Enrayer l'usage des fertilisants et des pesticides ;
- Fournir la nourriture et l'habitat à la faune et à la flore de la région ;
- Participer au maintien de la biodiversité.



[www.rivierechateauguay.org/etudedesrivesparlerappel](http://www.rivierechateauguay.org/etudedesrivesparlerappel)

## Qu'est-ce que la renaturalisation?

La renaturalisation est un long processus qui permet de recréer une bande végétale riveraine.

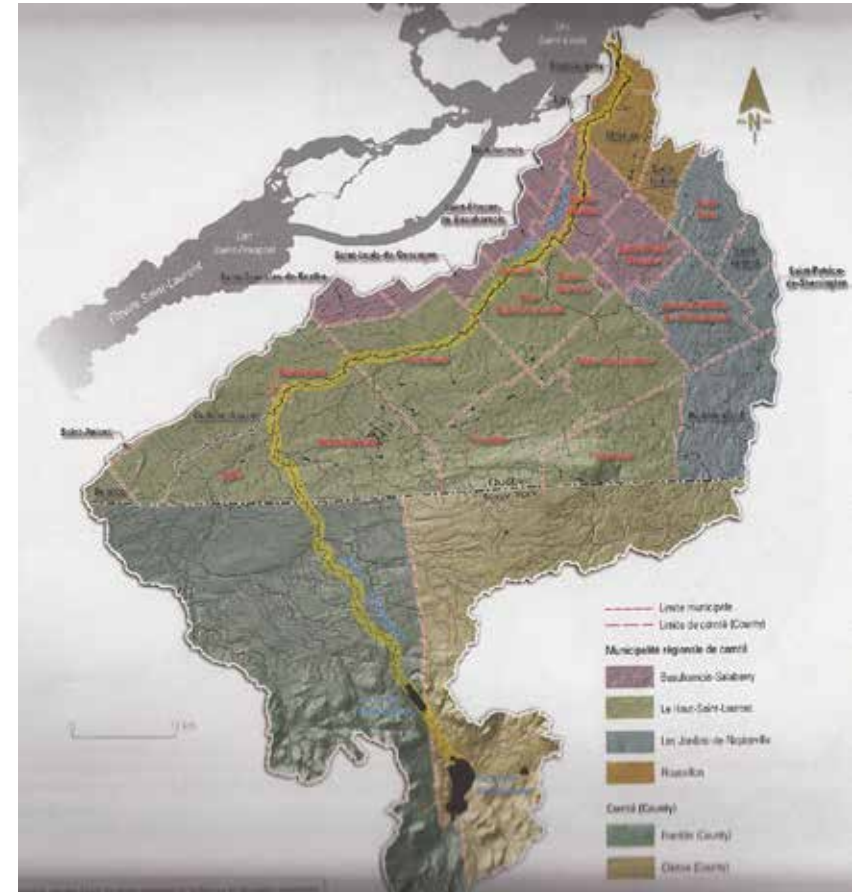
L'objectif général est de rétablir la qualité de l'écosystème aquatique en protégeant la berge qui à son tour empêche les glissements de terrain.



### Comment pouvons-nous aider?

Il y a quelques façons faciles d'y parvenir:

- Faire attention où vous jetez vos déchets ;
- Planter les bonnes sortes d'arbres et d'arbustes;
- ... Venir nous rejoindre et participer ensemble aux évènements de l'ARRC.



[www.mddefp.gouv.qc.ca/atlasdubassinversantdelarivierechateauguay/page5](http://www.mddefp.gouv.qc.ca/atlasdubassinversantdelarivierechateauguay/page5)

## Pourquoi la Châteauguay est-elle la 4<sup>ème</sup> plus polluée du Québec?

Parce qu'au fil du temps, les gens ont jeté leurs déchets dans la rivière et ou sur ses bandes riveraines. De plus, le système d'égoût se déversait directement dans la Châteauguay. Malheureusement, certains riverains déversent encore leurs eaux usées dans notre rivière.....

La mentalité de certains citoyens est, encore aujourd'hui, que rien de grave ne peut se produire et, s'il y avait un problème, les générations futures s'en occuperont.